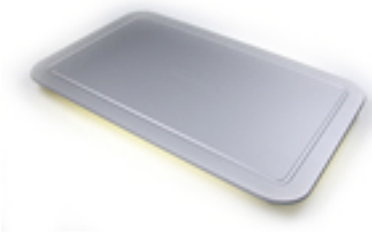


Pravokotna odmrzovalna plošča



Z odmrzovalno ploščo hitreje ter na zdrav način odtalimo hrano iz zmrzovalnika (ohranijo se kvaliteta, okus in vitamini v živilu). Živilo poskušamo odtaliti s približno enako hitrostjo, kot smo ga zamrzovali. Proces odmrzovanja se prične takoj, ko smo živilo položili na ploščo.

Uporaba

- Odstranimo morebitno embalažo živila (škatlo, folijo, nalepke…).
- Živilo, ki ga želimo odtaliti, položimo na ploščo. Pozorni smo, da smo na ploščo položili največjo površino živila (tanjše kot je živilo, krajši bo čas odmrzovanja).
- Pustimo, da se odtali.
- Med odmrzovanjem živila ne pokrivamo, ne obračamo niti ga ne postavljamo v zaprte posode ali v pečico.

Čiščenje in vzdrževanje

Svetujemo, da pred prvo uporabo odmrzovalno ploščo operete. Zgornji del očistite s toplo vodo, običajnim detergentom za pomivanje posode ter mehko krpico ali krtačko. Pri čiščenju ne uporabljajte pripomočkov, ki puščajo sledi (grobe pralne gobice, strgala, agresivna čistila, itd.). Plošča ni namenjena pranju v pomivalnem stroju. Opozorilo: Na odmrzovalni plošči nikoli ne režite z nožem. Ne pozabite odstraniti embalaže živila, ker le-ta vpliva na delovanje odmrzovalne plošče.

Materiali

Plošča je narejena iz sintranega aluminija z magnezijem (t.i. ALMG). Deluje tako, da absorbira toploto iz zraka in jo prenaša na živilo, ki ga odmrzujemo. Material in velikost plošče odmrzovanje pospešita. Tovrstna tehnologija je uporabljena pri hladilni elektronski tehniki, natančneje pri hlajenju elektronskih vezij. Plošča je površinsko anodizirana z magnezijevo spojino in trajno varovana pred vplivi iz okolja.